



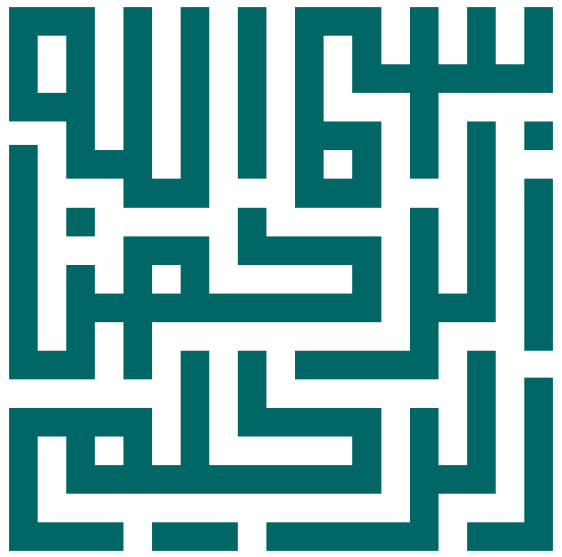
التقرير السنوي



مؤسسة مستشفى الملك
فيصل التخصصي الخيرية
King Faisal Specialist Hospital Foundation
Wareef Charity - وريف الخيرية



2
0
2
5



المحتويات

تمهيد	03	قياس الأثر الاجتماعي	30
الارتباط برؤية المملكة 2030	04	الأوقاف	31
كلمة رئيس مجلس الأمناء	05	شركاء النجاح	34
عن المؤسسة	06	أبرز المانحين	35
الرؤية - الرسالة - الأهداف	07	منصة استقبال المشاريع	36
مجلس الأمناء	08	الاتصال المؤسسي	38
لجان مجلس الأمناء	09	التطوع	40
الدعم	14	رأس المال البشري	41
أبرز مشاريع المؤسسة	16	لمحات من عام 2025	42
الأبحاث الفائزة بالجائزة	28	منصات التواصل الاجتماعي	46
نتائج قياس رضا المستفيدين والمانحين	29	مواقع الأركان التعريفية	48

تمهيد

نعمل في مؤسسة مستشفى الملك فيصل التخصصي الخيرية "وريف الخيرية" بروح العطاء لنخفف معاناة المرضى، ونسهم في تحسين رحلتهم العلاجية، بما ينعكس على جودة حياتهم وأسرتهم، إن الدعم الذي يصلنا من أفراد المجتمع والجهات المختلفة هو أمانة نعتز بها، ونسعى دائماً لتوجيهه إلى مشاريع ومبادرات ذات أثر إنساني واضح ومستدام يصل إلى مستحقيه بكل شفافية واحترافية.

في كل مجتمع متقدم، يكون للقطاع غير الربحي دور مهم في مساندة الجهات الحكومية وتعزيز روح التعاون والتكافل، امثالاً لقوله تعالى: (وتعاونوا على البر والتقوى).

ويُعد المجال الصحي من أهم مجالات العمل الخيري، فصحة الإنسان أساس كل تنمية. وعندما يجتمع العطاء مع التميز والاحترافية، يتحقق الأثر الذي يغيّر حياة المرضى ويمنحهم فرصة أفضل للتعافي.

وإيماناً من المؤسسة بدورها الفعال في المساهمة في بناء وطننا الغالي، وتطلعاً منها في تحقيق رؤية المملكة 2030م، فقد وضعت نُصب أعينها أهداف الرؤية ومستهدفاتها، ودأبت على تصميم برامجها وخدماتها بما يتواءم معها ويسهم في تحقيقها.

نواصل عملنا بعزيمة وثقة، بدعم حكومتنا الرشيدة، وشراكات القطاع الخاص، وجهود فريق عملنا، ونؤمن بأن لكل مساهمة - مهما كانت - أثراً عظيماً في تخفيف ألم، ودعم رحلة علاج، وبت أمل في نفوس المرضى وأسرتهم.

مساهمتم معنا ليست دعماً لمشروع فحسب، بل شراكة في صناعة أثرٍ إنسانيٍّ مستدام... وأجر يبقى بإذن الله.



معالي الدكتور

ماجد بن إبراهيم الفيّاض

رئيس مجلس الأمناء

كلمة رئيس مجلس الأمناء

الحمد لله رب العالمين، والصلاة والسلام على أشرف الأنبياء والمرسلين، نبينا محمد، وعلى آله وصحبه أجمعين. يسرّني أن أضع بين أيديكم التقرير السنوي لعام 2025م لمؤسسة مستشفى الملك فيصل التخصصي الخيرية "وريف الخيرية"؛ الذي يستعرض حصاد عامٍ حافلٍ بالعباء، ويجسّد الأثر التّنموي للمبادرات التي قدّمتها المؤسسة لخدمة المرضى ومرافقيهم، والإسهام في تعزيز جودة حياتهم على المستويين الصّحيّ والاجتماعي.

لقد واصلت المؤسسة خلال هذا العام دورها في دعم منظومة الرّعاية الصّحية، من خلال تنفيذ برامج نوعيّة ومشاريع مستدامة، شملت مستشفى الملك فيصل التخصصي ومركز الأبحاث بالرياض وفرعيه في كلٍ من جدة والمدينة المنورة، بما يعكس إلتزامها المستمر برسالتها الإنسانيّة، وحرصها العميق على تحقيق أثر ملموس ومستدام. ويقدم هذا التقرير عرضًا موجزًا لأبرز المنجزات والمبادرات، والنتائج الإيجابيّة التي كان لها بالغ الأثر على المستفيدين، وهو ما لم يكن ليتحقّق لولا توفيق الله أولًا، ثمّ الدّعم اللامحدود من قيادتنا الرّشيّدة – أيّدها الله – وما توليه من اهتمام كبير بالقطاع الصّحيّ والعمل الخيري التّنموي. وأتقدّم بخالص الشّكر والتّقدير لشركائنا والدّاعمين من رجال الأعمال والمؤسّسات المانحة، على ثقتهم ودعمهم المستمر، ومساهماتهم الفاعلة في تمكين المؤسسة من أداء رسالتها وتعزيز أثر برامجها. ولا يفوتني أن أعرب عن شكري وتقديري لأعضاء مجلس الأمناء، وأعضاء اللجان، ومنسوبي المؤسسة كافّة، على ما بذلوه من جهود مخلصّة وعمل دؤوب، أسهم في تحقيق المستهدفات والتوسّع في الخدمات المقدّمة وزيادة أعداد المستفيدين. نسأل الله العليّ القدير أن يوفّقنا جميعًا لمواصلة مسيرة العطاء، وأن يعيننا على تحقيق تطلّعاتنا وأهدافنا، ويجعل ما تحقّق من نتائج حافزًا لمزيد من المنجزات، وأن يديم على وطننا الغالي نعمة الأمن والازدهار، إنّه سميع مجيب.



مؤسسة مستشفى الملك
فيصل التخصصي الخيرية
King Faisal Specialist Hospital Foundation
وريف الخيرية - Wareef Charity



عن المؤسسة

تأسست مؤسسة مستشفى الملك فيصل التخصصي الخيرية "وريف الخيرية" بموجب قرار مجلس إدارة "المؤسسة العامة لمستشفى الملك فيصل التخصصي ومركز الأبحاث" عام 1433هـ برقم م/292/53، وفي عام 1436هـ صدر قرار معالي وزير العمل والتنمية الاجتماعية بتسجيلها ضمن المؤسسات الخيرية وإكسابها الشخصية الاعتبارية وحصولها على شهادة تسجيل برقم 164، فيما بدأ عمل الفريق التنفيذي للمؤسسة في منتصف عام 1438هـ. تُعتبر المؤسسة الذراع الخيري لمستشفى الملك فيصل التخصصي ومركز الأبحاث وتهدف إلى تقديم خدمات الرعاية الصحية والاجتماعية للمرضى ورفع معاناتهم.

ولا يقتصر دور المؤسسة على تقديم الدعم الإنساني المباشر، بل تمثل أحد الممكنات الاستراتيجية التي تسهم في تحول مستشفى الملك فيصل التخصصي ومركز الأبحاث، من خلال دعم البرامج النوعية، وتمكين الابتكار الطبي، وتعزيز التكامل بين العمل الخيري والتحول المؤسسي في القطاع الصحي.

رسالتنا



دعم تقديم خدمات الرعاية الصحية في مستشفى الملك فيصل التخصصي ومركز الأبحاث من خلال:

- الإسهام في رفع المعاناة عن المرضى وعائلاتهم.
- تمويل الأبحاث.
- المشاركة في رفع مستوى الوعي في المجال الصحي.
- تنمية الأوقاف الطبية بالتعاون مع المؤسسات المحلية والعالمية الرائدة.

رؤيتنا



أن نكون مؤسسة خيرية رائدة في مجال الرعاية الصحية والاجتماعية، تعمل في المملكة العربية السعودية.

أهدافنا



تقديم
العون للمرضى
المحتاجين



دعم
توفير الرعاية
الطبية التخصصية



دعم تأهيل
الكفاءات الطبية
المتخصصة من
المواطنين



دعم الأنشطة
الثقافية والعلمية
التي تساهم في
رفع مستوى الوعي
بالثقافة الصحية



دعم
برامج الوقاية
من الأمراض



دعم الأبحاث
العلمية والتطبيقية
المتعلقة بالمجالين
الطبي والصحي

مجلس الأمناء

4

عدد الاجتماعات

21

عدد القرارات



سعادة الدكتور/ عبدالعزيز بن محمد السويلم
(عضواً ونائباً للرئيس)



معالي الدكتور/ ماجد بن إبراهيم الفياض
(رئيس مجلس الأمناء)



سعادة الأستاذ/ عبدالمحسن بن عبدالعزيز الفارس
(عضواً)



سعادة المهندس/ علي بن صالح البراك
(عضواً)



سعادة الدكتور/ عبدالرحمن بن محمد المزروع
(عضواً)



سعادة الدكتور/ خالد بن عبدالله القاسم
(عضواً)



سعادة المهندس/ ماهر بن عبدالله السليمي
(عضواً وأمين سر المجلس)



سعادة الأستاذ/ محمد بن صالح آل الشيخ
(عضواً)

لجان مجلس الأمناء

الهيئة
الشرعية

لجنة
الأنشطة الخيرية
والبرامج

لجنة
الاستثمار

اللجنة
التنفيذية



اللجنة التنفيذية

عدد الاجتماعات

4

عدد القرارات

22

رئيساً

• سعادة الدكتور/ عبد العزيز بن محمد السويلم

عضواً

• سعادة المهندس/ علي بن صالح البراك

عضواً

• سعادة الأستاذ/ عبد المحسن بن عبد العزيز الفارس

عضواً

• سعادة الدكتور/ خالد بن عبد الله القاسم

عضواً

• سعادة المهندس/ ماهر بن عبد الله السليمي



لجنة الاستثمار

عدد الاجتماعات

2

عدد القرارات

8

- سعادة الأستاذ/ عبدالمحسن بن عبدالعزيز الفارس
- سعادة الأستاذ/ خالد بن عبدالرحمن الماجد
- سعادة الأستاذ/ عبدالعزيز بن خالد الغفيلي
- سعادة المهندس/ ماهر بن عبدالله السليمي

رئيساً

عضواً

عضواً

عضواً



لجنة الأنشطة الخيرية والبرامج

عدد الاجتماعات

2

عدد القرارات

2

- سعادة المهندس/ علي بن صالح البراك
- سعادة الدكتور/ طلعت بن حمزة الوزنه
- سعادة المهندس/ ماهر بن عبدالله السليمي
- سعادة الدكتور/ محمد بن سنيد السنيد
- سعادة الأستاذة/ وفاء بنت محمد خلاف

رئيساً

عضواً

عضواً

عضواً

عضواً



الهيئة الشرعية

- سعادة الدكتور/ خالد بن عبدالله القاسم
- سعادة الدكتور/ عبدالرحمن بن صالح الأطرم
- سعادة الدكتور/ سعد بن تركي الختلان

رئيساً

عضواً

عضواً

عدد الاجتماعات

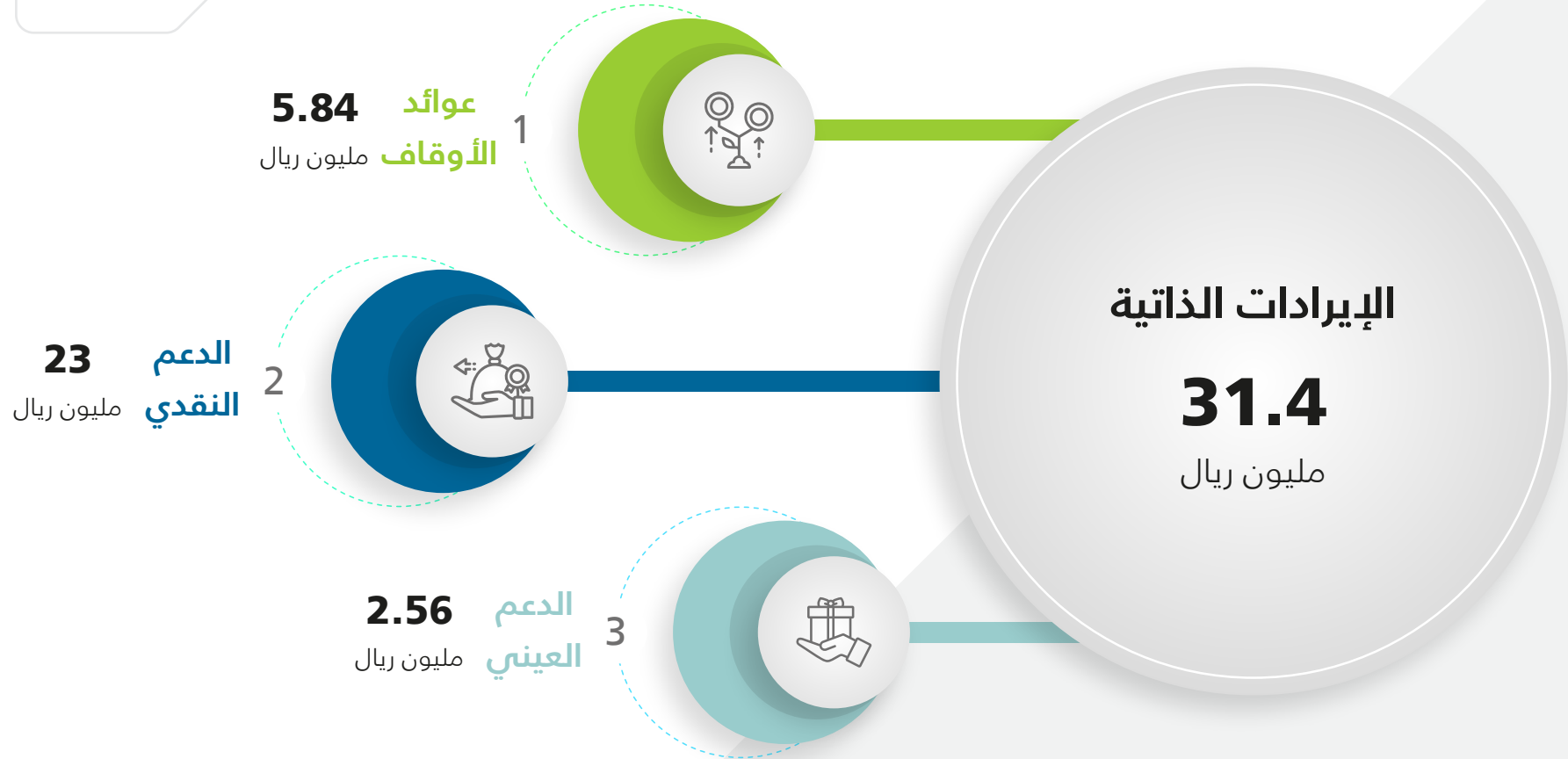
1

عدد القرارات

2

الدعم





* يتم صرف الإيرادات الذاتية على مشاريع المؤسسة، ولا يتم اقتطاع أي مبالغ منها للتكاليف التشغيلية للمؤسسة.
* بلغت نسبة التكاليف التشغيلية لعام 2025م حوالي (14%).

أبرز مشاريعنا

تعكس مشاريع المؤسسة نهجًا تكامليًا يواكب مسيرة تحول مستشفى الملك فيصل التخصصي ومركز الأبحاث، حيث تسهم المبادرات في دعم المرضى المحتاجين و رفع الطاقة الاستيعابية للمستشفى، وتحسين تجربة المريض.





إنشاء وحدة علاج اليوم الواحد

العدد الإجمالي 283 مريض

قيمة الصرف 613,024 ريال سعودي

النطاق الجغرافي الرياض

الدعم دعم المانحين

تقديم العلاج الطبي عبر وحدة علاج اليوم الواحد في مركز الملك فهد الوطني لأورام الأطفال، والتي تحتوي على (10 أسرة) مع تجهيزاتها الكاملة للأطفال مرضى السرطان والأورام.

فكرة المشروع

- تقليل فترة انتظار الأطفال المرضى لتلقي علاجهم.
- زيادة عدد المرضى الذين يمكن علاجهم.
- تحسين الرحلة العلاجية للمرضى بحيث يتم إجراء العمليات في نفس المركز.

الأثر (المخرجات)



علاج السكتات الدماغية لغير السعوديين

العدد الإجمالي 23 مريض

قيمة الصرف 2,008,340 ريال سعودي

النطاق الجغرافي الرياض

الدعم غلة الصندوق - دعم المانحين

تحمل تكاليف علاج المرضى المصابين بالجلطات والسكتات الدماغية الحادة والمحولين من المستشفيات الحكومية.

فكرة المشروع

- إنقاذ حياة المرضى وتجنب المضاعفات الخطرة للسكتات الدماغية من خلال تقديم الرعاية الصحية بشكل سريع وفعال.
- تخفيف الأعباء المالية عن المستشفى في تقديم الرعاية الصحية للمرضى المحتاجين من غير السعوديين.

الأثر (المخرجات)

بناء مصلى وتحسين صالة الاستقبال لذوي المتوفين

(تم الانتهاء من
المشروع نهاية ديسمبر)

العدد الإجمالي

837,907 ريال سعودي

قيمة الصرف

الرياض

النطاق الجغرافي

غلة الصندوق - دعم المانحين

الدعم

تحويل جزء من مواقف السيارات
لتصبح مصلى لعائلات وأقارب ذوي
المتوفين إلى جانب توسعة أماكن
الانتظار الخاصة بهم.

فكرة المشروع

- تمكين عائلات وأقارب ذوي المتوفين من أداء الصلاة في مصلى مناسب يراعي الجوانب الروحية والنفسية.
- استقبال أعداد أكبر من عائلات وأقارب ذوي المتوفين بما يحقق الخصوصية والكرامة لهم.
- توفير أماكن لائقة ومناسبة لجلوس عائلات وأقارب ذوي المتوفين أثناء فترات الانتظار.
- تحسين نطاق الخدمات المقدمة في ثلاجة الموتى ورفع كفاءة الخدمات المساندة المرتبطة بها.

الأثر
(المخرجات)

أجهزة عيادة طب الأسنان

1510 مريض

العدد الإجمالي

489,033 ريال سعودي

قيمة الصرف

المدينة المنورة

النطاق الجغرافي

دعم المانحين

الدعم

دعم عيادة طب الأسنان في المدينة المنورة من خلال توفير أجهزة طبية إضافية عالية الجودة، بما يساهم في تعزيز جاهزية العيادة ورفع كفاءة الخدمات المقدمة للمرضى.

فكرة المشروع

- تحسين جودة الرعاية الطبية المقدمة لمرضى عيادة طب الأسنان.
- زيادة القدرة الاستيعابية واستقبال أعداد أكبر من المرضى.
- تقليل فترات الانتظار وتحسين تجربة المرضى.

الأثر
(المخرجات)



القسطرة القلبية لغير السعوديين

العدد الإجمالي	17 مريض
قيمة الصرف	2,666,566 ريال سعودي
النطاق الجغرافي	الرياض
الدعم	غلة الصندوق - دعم المانحين

فكرة المشروع

تحمل تكاليف علاج المرضى المصابين بالأمراض القلبية وبخاصة إلى إجراء القسطرة القلبية والمحولين من المستشفيات الحكومية.

- إنقاذ حياة المرضى من الأزمات القلبية الحادة وتجنب تبعاتها المؤدية إلى اعتلال او فشل عضلة القلب أو الوفاة من خلال تقديم الرعاية الصحية بشكل سريع وفعال.
- تخفيف الأعباء المالية عن المستشفى في تقديم الرعاية الصحية للمرضى المحتاجين من غير السعوديين.

الأثر
(المخرجات)

سيارات الإسعاف



العدد الإجمالي	1045 مستفيد
قيمة الصرف	750,000 ريال سعودي
النطاق الجغرافي	جدة
الدعم	غلة الصندوق - دعم المانحين

فكرة المشروع

توفير سيارات إسعاف لمستشفى الملك فيصل التخصصي لاستيعاب عدد أكبر من حالات الطوارئ الحرجة.

- التقليل من احتمالية الوفاة أو حدوث المضاعفات الخطرة.
- تلبية الاحتياج المتزايد لخدمة الحالات الطارئة.

الأثر
(المخرجات)



قياس بلا وخذ

120 مستفيد
(حساسات لمدة سنة)

العدد الإجمالي

1,018,168 ريال سعودي

قيمة الصرف

الرياض - جدة - المدينة المنورة

النطاق الجغرافي

دعم المانحين

الدعم

توفير أجهزة وحساسات لقياس نسبة السكر في الدم وخذ للأطفال مرضى السكري في المستشفى.

فكرة المشروع

- تحسين قابلية الأطفال للاستمرار والانتظام في إجراء الفحص وتجنبيهم آثار مضاعفات المرض.
- حفظ قياسات مستوى السكر لدى الأطفال وتوثيقها لمدة شهر قبل موعد زيارة الطبيب الدورية.
- تخفيف الأعباء المالية على المرضى وعائلاتهم بتوفير الجهاز بشكل مجاني لهم.

**الأثر
(المخرجات)**



السكن الخيري

8,444 مستفيد

العدد الإجمالي

6,127,280 ريال سعودي

قيمة الصرف

الرياض - جدة - المدينة المنورة

النطاق الجغرافي

غلة الصندوق - الزكاة - دعم المانحين

الدعم

توفير سكن لائق ومناسب لاستضافة المرضى ومرافقيهم القادمين من خارج المدينة التي يتواجد فيها المستشفى ممن يتطلب علاجهم البقاء لفترة طويلة.

فكرة المشروع

- تسهيل الرحلة العلاجية على المرضى والتزامهم بحضور المواعيد والخطة العلاجية.
- تقليل التكاليف على المرضى وعائلاتهم.

**الأثر
(المخرجات)**



الرعاية المنزلية

3 سيارات - 4 أجهزة
أكسجين - 2 كراسي متحركة

العدد الإجمالي

282,555 ريال سعودي

قيمة الصرف

الرياض

النطاق الجغرافي

غلة الصندوق

الدعم

تقديم خدمة الرعاية الصحية المنزلية للمرضى من خلال توفير سيارات لنقل الكوادر الطبية والمستلزمات والأدوية والعينات المخبرية إلى جانب توفير الأجهزة الطبية للمرضى كأجهزة الأكسجين والكراسي المتحركة.

فكرة المشروع

- تمكين فرق الرعاية الصحية المنزلية من الوصول الآمن وفي الوقت المناسب إلى المرضى في منازلهم.
- ضمان نقل الكوادر الطبية والمستلزمات والأدوية والعينات المخبرية بطريقة آمنة تقلل المخاطر التشغيلية.
- دعم التوسع في خدمات الرعاية الصحية المنزلية ورفع الجودة وكفاءة الأداء.

الأثر
(المخرجات)



عربة التبرع بالدم

تم استلامها
في نهاية ديسمبر

العدد الإجمالي

2,691,000 ريال سعودي

قيمة الصرف

جدة

النطاق الجغرافي

غلة الصندوق - دعم المانحين

الدعم

المساهمة في زيادة عدد المتبرعين لتغطية الاحتياج اليومي، وتلبية الطلب المتزايد من جميع فصائل الدم، إلى جانب نشر ثقافة التبرع في المجتمع وتعزيزها.

فكرة المشروع

- دعم بنك الدم وزيادة معدلات التبرع بالدم.
- تسهيل وصول خدمات التبرع بالدم إلى المتبرعين في مواقع متعددة داخل مدينة جدة.
- تعزيز استدامة توفر الدم للمرضى المحتاجين، وخصوصًا للحالات الحرجة منهم.

الأثر
(المخرجات)

أعطني صوتاً



العدد الإجمالي 4 مرضى

قيمة الصرف 222,628.5 ريال سعودي

النطاق الجغرافي الرياض - جدة

الدعم غلة الصندوق

توفير جهاز يمكّن مرضى الأمراض الاضمحلالية من التواصل مع الأسرة وقضاء الاحتياجات اليومية عبر استخدام تقنيات التواصل البديل بحيث تتم طباعة الأحرف والكلمات من خلال النظر بالعين.

فكرة المشروع

- عودة المرضى لحياتهم الطبيعية.
- قضاء الاحتياجات اليومية، وتحقيق الرغبات.
- تشجيع اتخاذ القرار، وتحسين جودة الحياة بشكل عام.

الأثر (المخرجات)

أمنيّتي



العدد الإجمالي 325 مريض

قيمة الصرف 800,000 ريال سعودي

النطاق الجغرافي الرياض - جدة - المدينة المنورة

الدعم دعم المانحين

تحقيق أمنيّات مرضى مستشفى الملك فيصل التخصصي، وخصوصاً الأطفال مرضى الأورام بالتعاون مع إدارة الخدمات الإجتماعية في المستشفى.

فكرة المشروع

- رفع الروح المعنوية والنفسية للمرضى وتعزيز استجابتهم للعلاج وبالتالي سرعة شفائهم.
- رسم البهجة وإدخال الفرحة على قلوب الأطفال والكبار وتحسين رحلتهم العلاجية.

الأثر (المخرجات)



العلاج الإشعاعي لغير السعوديين

العدد الإجمالي 10 مرضى

قيمة الصرف 200,000 ريال سعودي

النطاق الجغرافي الرياض

الدعم دعم المانحين

دعم المرضى غير القادرين على تغطية تكلفة العلاج الإشعاعي من غير السعوديين، عبر شركات استراتيجية مع الجهات الخيرية وشركة مستشفى الملك فيصل التخصصي الدولية القابضة، وذلك لضمان استمرارية الدعم وتوسيع نطاق الخدمة للفئات المستهدفة.

فكرة المشروع

- تغطية تكاليف العلاج الإشعاعي لمرضى السرطان من غير السعوديين.
- تمكين المرضى من استكمال الخطة العلاجية دون انقطاع بسبب التكاليف المالية.
- تحسين فرص شفاء المرضى من خلال توفير العلاج الإشعاعي اللازم في الوقت المناسب.

الأثر (المخرجات)



سقى الماء

العدد الإجمالي 4 مليون عبوة مياه

قيمة الصرف 852,056.50 ريال سعودي

النطاق الجغرافي الرياض - جدة - المدينة المنورة

الدعم غلة الصندوق - دعم المانحين

توفير عبوات مياه الشرب المبردة مجاناً للمرضى والمرافقين والزوار ومنسوبي المستشفى.

فكرة المشروع

- تحسين تجربة المرضى خصوصاً من تتطلب منهم صور الأشعة شرب الكثير من الماء.
- تقليل التكلفة على المرضى وتخفيف مشقة الشراء عليهم.

الأثر (المخرجات)



منصات شحن الجوال

العدد الإجمالي 10 منصات

قيمة الصرف 472,822 ريال سعودي

النطاق الجغرافي الرياض - جدة - المدينة المنورة

الدعم غلة الصندوق

توفير وتركيب منصات (محطات) شحن للأجهزة الذكية في المواقع الحيوية داخل المستشفى، بما يضمن بقاء المرضى على تواصل دائم مع ذويهم ومجتمعهم؛ مما يحسن تجربة المرضى وزوار المستشفى.

فكرة المشروع

- تمكين المرضى والزوار من شحن أجهزتهم المحمولة خلال فترة تواجدهم بالمستشفى.
- تقليل التوتر والإحباط الناتج عن نفاذ شحن الأجهزة أثناء فترات الانتظار أو تلقي الرعاية الصحية.
- تحسين تجربة المرضى ورحلتهم العلاجية نتيجة عدم انقطاعهم عن التواصل أو الإنجاز أو الترفيه.

الأثر (المخرجات)

إنسولين بلا حقن



العدد الإجمالي 10 مستفيدين (مضخات مع ملحقاتها لمدة سنة)

قيمة الصرف 406,000 ريال سعودي

النطاق الجغرافي الرياض

الدعم دعم المانحين

توفير مضخات الأنسولين للأطفال مرضى السكري في المستشفى، والتي تساعد على إعداد التوازن المناسب بين الجلوكوز والأنسولين داخل الجسم.

فكرة المشروع

- تخفيف معاناة الأطفال وتعزيز استجابتهم للعلاج عبر التخفيف من حقن الأنسولين اليومية.
- تخفيف الأعباء المالية على المرضى وعائلاتهم بتوفير المضخات بشكل مجاني لهم.
- تخفيف أو تجنب السممة التي تسببها جرعات الأنسولين الكبيرة.

الأثر (المخرجات)



بطاقات المواد الغذائية

العدد الإجمالي	3000 بطاقة
قيمة الصرف	275,990 ريال سعودي
النطاق الجغرافي	الرياض - جدة - المدينة المنورة
الدعم	الزكاة

توفير بطاقات غذائية مجانية لمرضى
المستشفى المحتاجين.

فكرة المشروع

- تقليل التكلفة على المرضى
المحتاجين وعائلاتهم من خلال
إعطائهم بطاقات سنابل الخير
الغذائية.
- التعاون مع إدارة الخدمات الاجتماعية
في المستشفى في خدمة المرضى
من ذوي الدخل المحدود.

الأثر (المخرجات)

نقل المرضى



العدد الإجمالي	430 مستفيد
قيمة الصرف	285,000 ريال سعودي
النطاق الجغرافي	المدينة المنورة
الدعم	غلة الصندوق

توفير سيارات لنقل المرضى المحتاجين
ما بين المطار والسكن الخيري
ومستشفى الملك فيصل التخصصي.

فكرة المشروع

- تسهيل رحلة المرضى العلاجية في
المستشفى.
- تخفيف الأعباء المالية على المرضى.
- تيسير حضور المرضى لمواعيدهم
في المستشفى.

الأثر (المخرجات)

دعم الأبحاث

نُؤلّي في المؤسّسة اهتماماً كبيراً في دعم الأبحاث ومن هذه المشاريع، مشروع وقف الدكتور محمد بن صالح الراجحي لأبحاث قسم الطب الباطني في مستشفى الملك فيصل التخصصي ومركز الأبحاث، هذا المشروع يساعد في تمكين الكوادر الطبية وزيادة تمكنهم من الأبحاث العلمية، وكذلك إثراء المكتبة الطبية بأبحاثهم، وزيادة المنافسة فيما بينهم عن طريق دعم الأبحاث العلمية المتميزة بجوائز ومنح مالية من عوائد الوقف.



قيمة الدعم
180,000
ريال



عدد الأبحاث
الفائزة بالجائزة
9



عدد الأبحاث
المقدّمة للجائزة
40





الأبحاث الفائزة بالجائزة

اسم الباحث	اسم البحث
الدكتور / علي الزهراني	1 عدم ارتباط المتغيرات الجينية المنظمة للتيلومير في الخلايا الجرثومية بسرطان الغدة الدرقية لدى سكان المملكة العربية السعودية.
الدكتور / مصطفى بيدكايل	2 العوامل المستقلة التي تتنبأ بدخول وحدة العناية المركزة، والوفيات، ومتطلبات التدخل في حالات النزيف الحاد في الجهاز الهضمي العلوي.
الدكتور / بدر البواردي	3 الأورام القولونية والمستقيمية في مرض التهاب الأمعاء.
الدكتور / علي الزهراني	4 تكوين الدم النسيلى في سرطان الغدة الدرقية المتميز واللامطي.
الدكتور / أحمد الفار	5 تأثير صيام رمضان على مرضى القصور الكلوي المزمن: دراسة رصدية مستقبلية.
الدكتور / مصطفى بيدكايل	6 تطوير والتحقق من صحة نظام جديد للتنبؤ بالنتائج من أجل التصنيف المبكر للمخاطر في التهاب البنكرياس الحاد.
الدكتور / صالح الغيثي	7 زراعة الخلايا الجذعية المكونة للدم من متبرعين مصابين بالتهاب الكبد (HBSAG).
الدكتورة / رهام الجهني	8 الأحداث القلبية الوعائية والجلطات الدموية لدى النساء المصابات بداء الأمعاء الالتهابي.
الدكتورة / حسناء البلوي	9 الملف السريري لمرضى التهاب العضلات: دراسة أحادية المركز.

نتائج قياس رضا المستفيدين والمانحين



رضا المانحين



رضا المستفيدين

(عيادات وإدارات المستشفى)

*تم إجراء قياس الرضا بواسطة جهة مستقلة لتعزيز الشفافية والمصداقية

قياس الأثر الاجتماعي



مشروع أمنيّتي

قامت المؤسسة بقياس الأثر الاجتماعي لمشروع أمنيّتي وفق منهجية العائد الاجتماعي على الاستثمار (SROI).

العائد
على الاستثمار
2.92
ريال سعودي



مشروع عربات الدم

قامت المؤسسة بقياس الأثر الاجتماعي لمشروع عربات الدم وفق منهجية العائد الاجتماعي على الاستثمار (SROI).

العائد
على الاستثمار
2.94
ريال سعودي



مشروع أعطني صوتاً

قامت المؤسسة بقياس الأثر الاجتماعي لمشروع أعطني صوتاً وفق منهجية العائد الاجتماعي على الاستثمار (SROI).

العائد
على الاستثمار
3.64
ريال سعودي

للاطلاع على تقارير دراسات قياس الأثر بشكلها المفصل، تفضلوا بزيارة الموقع الإلكتروني للمؤسسة

الأوقاف



صندوق الإنماء وريف الوقفي

صندوق الإنماء وريف الوقفي هو أول صندوق استثماري وقفي في المملكة تلاه العديد من الصناديق الوقفية، وقد تم تكريمه من الهيئة العامة للأوقاف كثاني أكبر رأس مال صندوق استثماري وقفي على مستوى المملكة لعام 2024م، ويهدف الصندوق إلى تعزيز الدور التنموي للأوقاف الخاصة من خلال المشاركة في دعم الرعاية الصحية عبر تنمية الأصول الموقوفة للصندوق واستثمارها بما يحقق مبدأ التكافل الاجتماعي ويعود بالنفع على مصارف الوقف والأصل الموقوف، حيث يعمل مدير الصندوق على استثمار أصول الصندوق بهدف تحقيق نمو في رأس المال الموقوف، وتوزيع نسبة من العوائد (غلة الوقف) بشكل سنوي ومستمر على مصارف الوقف المحددة للصندوق والممثلة في الخدمات الصحية والطبية من خلال الجهة المستفيدة (مؤسسة مستشفى الملك فيصل التخصصي الخيرية).
تم إعداد صندوق الإنماء وريف الوقفي بما يتوافق مع لائحة صناديق الاستثمار الصادرة عن هيئة السوق المالية والهيئة العامة للأوقاف في المملكة العربية السعودية، وبالتعاون مع شركة الإنماء للاستثمار.



84.14 مليون ريال

قيمة حجم الصندوق
نهاية عام 2025



51 مليون ريال

قيمة المحفظة الإستثمارية
عند التأسيس في عام 2018

تتولى المؤسسة إدارة ومتابعة وقف الدكتور محمد بن صالح الراجحي لأبحاث قسم الطب الباطني، حيث قامت المؤسسة بفتح محفظة استثمارية للأسهم ويصرف ريع "عوائد" هذه الأسهم على الأبحاث المميزة في قسم الطب الباطني بشكل سنوي ضمن لوائح وأنظمة محددة ومحكمة.

وقف الدكتور محمد بن صالح الراجحي لأبحاث الطب الباطني

Endowment Fund Granted By Dr.Mohammed Ebn Saleh Alrajhi
For Department OF Medicine Research



11.9 مليون ريال

قيمة المحفظة الإستثمارية
نهاية عام 2025



6.94 مليون ريال

قيمة المحفظة الإستثمارية
عند التأسيس في عام 2018

شركاء النجاح



عبدالله الراجحي الخيرية
Abdullah Alrajhi Foundation



مؤسسة
حسن عباس شربتلي
لخدمة المجتمع



مجموعة روشن
ROSHN GROUP



الإيمان المالية
alinma capital



مؤسسة حمد المحيسن الخيرية
Hamad Al Mohaisin Charitable Foundation



الهيئة السعودية للتخصصات الصحية
Saudi Commission for Health Specialties



المثيم للترفيه
Al Othaim Entertainment



أمانة العاصمة المقدسة
HOLY MAKKAH MUNICIPALITY

SHEIN
شي إن

مؤسسة
بدر محمد الدغيثر
للمقاومات



Ygii

L'ORÉAL
MIDDLE EAST

أبرز المانحين

مؤسسة أبناء عبدالرحمن العقيل الخيرية

منصة إحسان

أمانة العاصمة المقدسة

الإنماء المالية

مؤسسة بدر محمد الدغيثر

شركة جاهز

مؤسسة حسن عباس شربتلي لخدمة المجتمع

مؤسسة حمد المحيسن الخيرية

مجموعة روشن

وقف صالح سعد وعبدالله الحصين

وقف عبدالعزيز بن صالح العنبر

مؤسسة عبدالله الراجحي الخيرية

وقف عبدالله الريس

مؤسسة عبدالله بن إبراهيم السبيعي الخيرية

مؤسسة عبدالله بن صالح العثيم وأولاده الخيرية

أوقاف عبدالله محمد الصبيحي

العثيم للترفيه

عطور عساف

مؤسسة محمد إبراهيم السبيعي وأولاده الخيرية (غروس)

مؤسسة محمد بن عبدالله الجميح الخيرية

الأستاذة/ دلال آل الشيخ

الأستاذ/ غالب الحمد (رحمه الله)

الأستاذ/ كمال باحمدان

الأستاذ/ نايف الراجحي

*تم ترتيب قائمة المانحين أبجدياً

منصة استقبال المشاريع

هي منصة إلكترونية تسهل إدارة جميع عمليات استقبال المشاريع، إضافة إلى التواصل مع المستفيدين بشكل فعال ومستمر، والاستفادة منها لأرشفة العمليات مما يساهم في تراكم الخبرة والوصول للمعلومة ونقل المعرفة بمهنية عالية.

المنصة موجهة لكافة المستفيدين (إدارات وعيادات مستشفى الملك فيصل التخصصي) بحيث يمكن لهم التقديم عليها حسب الشروط والضوابط المحددة.

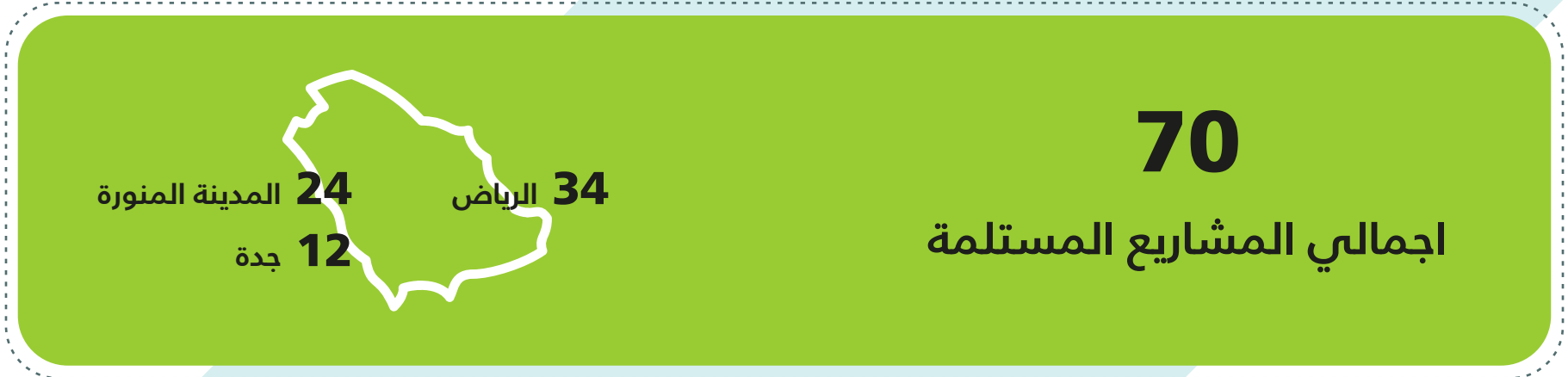


سندوق ورفيق الوقفي

سندوق استثماري وقفي مشروح ومطروح طرعا عاما، توقف وحدانه لصالح مؤسسة مستشفى الملك فيصل التخصصي الخيرية (وريف الخيرية). تهدف إلى تنمية الأصول الموقوفة وتحقيق عوائد سنوية يتم صرفها على مصارف الوقف المحددة والمتمثلة في الخدمات الطبية والاجتماعية المقدمة لمرضى مستشفى الملك فيصل التخصصي ومركز الأبحاث.

المتلقي: 4996617 ريال
اكتمل: 3383 ريال

0%



الاتصال المؤسسي



الفعاليات

- تدشين عيادة الأسنان بمستشفى الملك فيصل التخصصي - المدينة المنورة.
- حفل تكريم الشركاء والداعمين في شهر رمضان المبارك.
- المشاركة في معرض "إينا" الدولي للقطاع غير الربحي.
- تنظيم فعالية اليوم العالمي للعمل الخيري.
- الاحتفال باليوم الوطني ويوم التأسيس والأعياد في الأركان التعريفية.
- المشاركة في فعاليات أيام الصحة العالمية، ومن أبرزها:



اليوم
العالمي
للصحة
النفسية



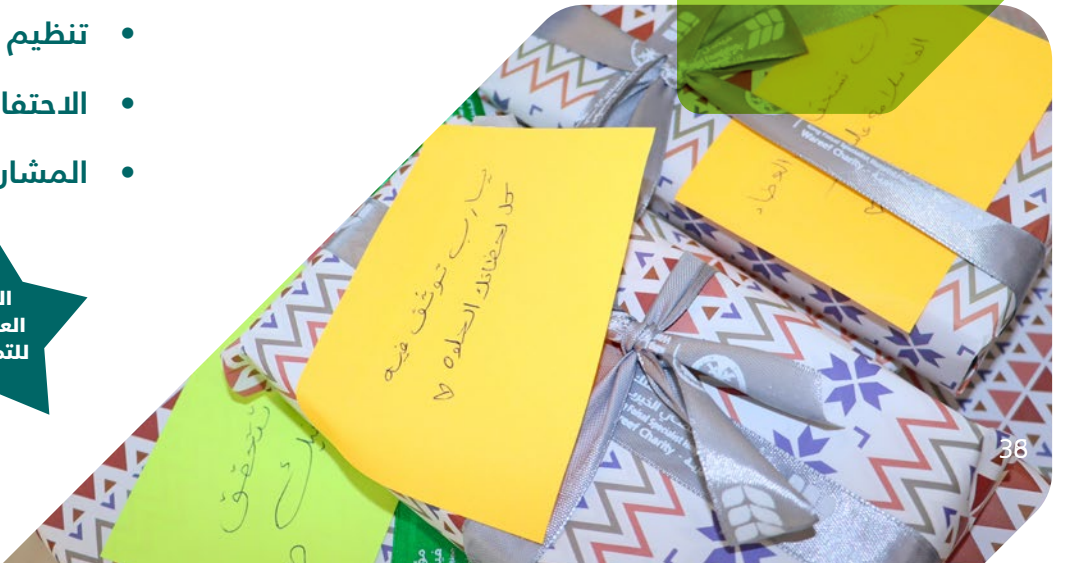
اليوم
العالمي
للطفل



يوم
العافية
العالمي



اليوم
العالمي
للمريض





المبادرات

- تنفيذ مبادرة "كسوة مريض" لخدمة 100 مستفيد من المرضى خلال فصل الشتاء.
- توفير أجهزة بلاي ستيشن لمرضى الأورام والمرضى المعزولين.
- تنفيذ مبادرة "نفهمك" لدعم التواصل مع المرضى وتحسين تجربتهم خلال رحلتهم العلاجية.
- تنفيذ مبادرة "بهجة طفل" لإدخال الفرح والبهجة على الأطفال المتعافين من السرطان.
- تنسيق رحلة ترفيهية للأطفال مرضى السكري إلى سفوري لاند في العثيم مول.
- تنفيذ مبادرة "العيش مع السرطان وما بعده" لدعم مرضى السرطان بعد رحلة العلاج نفسياً واجتماعياً من خلال أنشطة علاجية داعمة.
- تنفيذ مبادرة "جرعة لعب" لتمكين الأطفال من خوض تجربة ممتعة تخفف من مخاوفهم وتمنحهم لحظات من السعادة والأمل.

التطوع

تشمل الساعات التطوعية مبادرات إنسانية لدعم الأطفال مرضى الأورام نفسيًا ومعنويًا، مثل مشروع ابتسامة جديدة لإهدائهم قبعات وألعاب يدوية بخيوط قطنية عضوية تساهم في تعزيز ثقتهم بأنفسهم، وإضافة إلى تنظيم فعاليات ترفيهية داخل المستشفى، بما يخلق لحظات فرح حقيقية ترافق رحلتهم العلاجية.



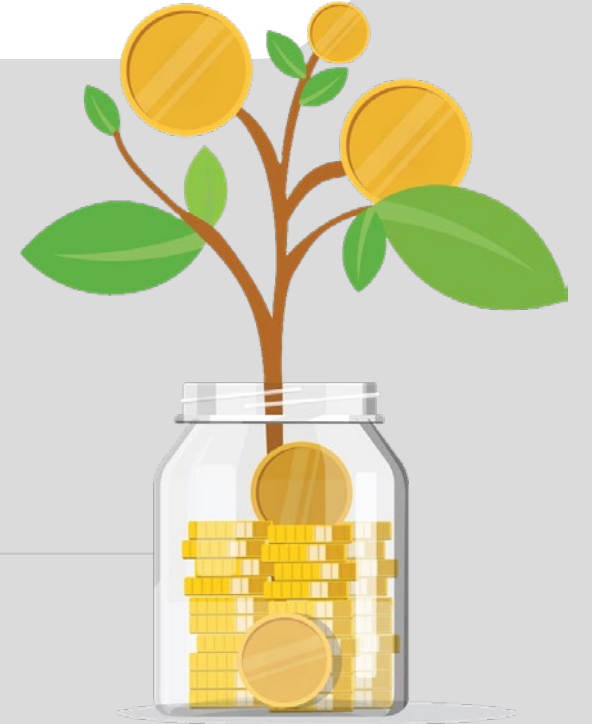
203,250 ريال
قيمة الساعات التطوعية



8130
إجمالي ساعات التطوع



71
إجمالي المتطوعين



رأس المال البشري

يأتي الاستثمار في تطوير الكفاءات البشرية كجزء من دعم التحول المؤسسي وتعزيز جاهزية فرق العمل لمواكبة متطلبات المرحلة القادمة في القطاع الصحي غير الربحي

%100

التحول التقني

%100

تدريب الموظفين

%82

السعودية
نطاق (بلاينيوم)



5
إناث



12
ذكور

إجمالي الموظفين 17

لمحات 2025

المشاركة في معرض "إينا" الدولي
للقطاع الغير ربحي



تجهيز وحدة علاج اليوم الواحد في مركز الملك
فهد الوطني لأورام الاطفال بدعم مؤسسة
عبدالله الراجحي الخيرية

توقيع شراكة مع مؤسسة عبدالله العثيم وأولاده الخيرية

توقيع اتفاقية تعاون بين
مؤسسة مستشفى الملك فيصل التخصصي الخيرية
ومؤسسة العثيم الخيرية



حصول المؤسسة على جائزة ثاني اكبر رأس
مال لصندوق استثماري على مستوى
المملكة من الهيئة العامة للأوقاف

لمحات 2025

إقامة فعالية "جرعة لعب" للأطفال المرضى
للتخفيف عن معاناتهم ومخاوفهم



مؤسسة مستشفى الملك
فيصل التخصصي الخيرية
King Fahad Specialist Hospital Foundation
Wareef Charity - وريف الخيرية



Jahez



توقيع شراكة مع جاهز بهدف إدراج المؤسسة
ضمن خيارات المساهمة المتاحة في التطبيق

توقيع شراكة مع شركة شي إن بهدف
دعم مشروع وحدة زراعة الكبد للأطفال



توقيع اتفاقية بين
مؤسسة محمد إبراهيم السبيعي وأولاده الخيرية "غروس"
و
مؤسسة مستشفى الملك فيصل التخصصي الخيرية "وريف الخيرية"

توقيع شراكة مع مؤسسة محمد إبراهيم
السبيعي وأولاده الخيرية "غروس"

عطاؤكم يصل بضغطة زر

بماذا تتميز المنصة؟

سهولة الاستخدام من الجوال

مساهمة آمنة

إمكانية المساهمة الدورية

خيارات دفع متعددة وسريعة

كيف سهلنا رحلة المساهمة ؟

أطلقنا منصة المساهمة خلال عام 2025م لتكون جسراً رقمياً آمناً وسريعاً للداعمين، تُمكن الجميع من المساهمة وتُتيح تجربة سلسلة لتدعم وتعظم الأثر واستدامة المشاريع بسهولة وشفافية.

يمكنكم المساهمة من خلال مسح الرمز التعريفي لمنصة مؤسسة مستشفى الملك فيصل التخصصي الخيرية "وريف الخيرية" أو عبر حساباتنا البنكية

حساب الراجحي

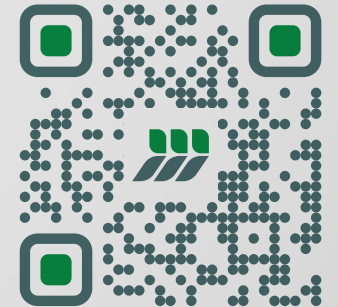
SA88 8000 0114 6080 1100 0018

114000010006081000018

حساب الإنماء

SA03 0500 0068 2013 2139 4000

68201321394000





تبرع الآن

جميع المشاريع
 المستحقة الرعاية الصحية
 المساعدة في تجهيزات الطبية
 المشاريع الخيرية والاجتماعية

مركز المسحاة (المرحلة الأولى)

إشهار مركز مسحاة مجهز بخدمات الفحوصات الجسدية وإعادة تأهيل حياضية التعاقب لتسهيل فهم المرضى أفضل للفهم.

التمويل: 5,099,754 ريال
 المتبقي: 246 ريال

تفاصيل المشروع

صندوق دعم مرضى العلاج الإشعاعي

إنشاء صندوق خيري بعد بد العين للمرضى أو أفرادهم على تكلفة تكاليف علاجهم الإشعاعي.

التمويل: 498,280 ريال
 المتبقي: 1,714 ريال

تفاصيل المشروع

جهاز الأشعة الرنين المغناطيسي (المرحلة الأولى)

توفير جهاز للأشعة الرنين المغناطيسي لتشخيص المرحلة المتأخرة.

التمويل: 5,990,857 ريال
 المتبقي: 1,145 ريال

تفاصيل المشروع

صندوق وريف الوقفي (المرحلة الأولى)

صندوق استثماري وفق لشروط وزارة دعم المشاريع الخيرية وأهدافه يستثمر المال في مجال التخصص.

التمويل: 4,999,715 ريال
 المتبقي: 10,285 ريال

تفاصيل المشروع

عن وريف الخيرية

تأسست مؤسسة مستشفيات الملك فيصل التخصصية الخيرية "وريف الخيرية" بموجب قرار مجلس إدارة "المؤسسة العامة لمستشفيات الملك فيصل التخصصية ومركز الأبحاث" عام 1433 هـ، وفي عام 1436 هـ صدر قرار معالي وزير العمل والتنمية الاجتماعية بتشكيلها ضمن المؤسسات الخيرية وإسماها التخصصية الخيرية.

وفي منتصف عام 1438 هـ بدأ عمل الفريق التطوعي للمؤسسة. وكان من أولويات الفريق استقطاب الكفاءات المتخصصة للمساهمة في نهوض المؤسسة وتطويرها وضمان استدامتها من خلال تقديمها مشاريع، والأبحاث، والتدريب.

وقد برز العمل بآراء ومؤشرات النمو في تصاعد الأرباح مستمر.

صندوق وريف الوقفي

صندوق استثماري وفق متنوع ومطروح طرعا عاما، توقف وحداته لصالح مؤسسة

500 200 50
 0
 تبرع
 تفاصيل المشروع

يسعدنا زيارتكم لمواقعنا في الأركان التعريفية بمستشفى الملك فيصل التخصصي ومركز الأبحاث (الرياض)





مؤسسة مستشفى الملك
فيصل التخصصي الخيرية
King Faisal Specialist Hospital Foundation
وريف الخيرية - Wareef Charity

